

FUJITSU TEN

「通信とクラウド」でさらに進化した

業務用ドライブレコーダー

OBVIOUS レコーダー

アヴィアス



ECO & SAFETY

NEW G500 シリーズ

- デジタコ搭載モデル / DRD-5020 (2015年12月発売予定)
- ドラレコ専用モデル / DRU-5010

Future Link®

「今」の車両の位置や動態などを把握し、安全運転支援をさらに強化!



運行管理データを活用

通信対応

リアルタイムで車両の位置情報や動態などを通知

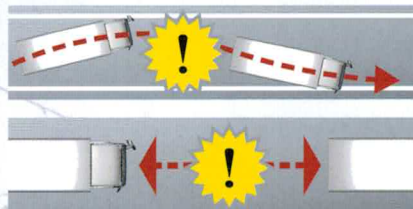
デジタコデータを自動取得し、カードレス運用を実現

通信



本体
+
通信ユニット

ふらつき(車線逸脱)/車間距離検知機能



ふらつき(車線逸脱)や車間距離を検知し、ドライバーごとの運転特性を分析。安全運転指導に活用します。

Future Link®

「人」「クルマ」「社会」のデータをつなぎ合わせて、
新たなモビリティライフを提供する
車載情報機器・サービスのコンセプトです。



クラウド対応

データ分析と個人の運転特性に応じた
安全運転指導を実施

ソフトウェアを自動更新し、
常に最新版を使用可能

インターネット



高画質化

100万画素
デジタル
カメラ



1/2.7型CMOS
イメージセンサー

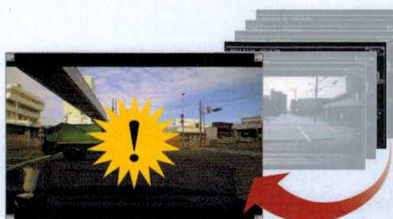


HDR合成技術



安全運転支援を強化

画像自動解析機能



各車両から収集された画像
から自動的にヒヤリハット画
像を抽出し、目視による確認
時間を大幅に軽減します。

※クラウド型システムのみご利用いただけ
ます。画像はイメージです。



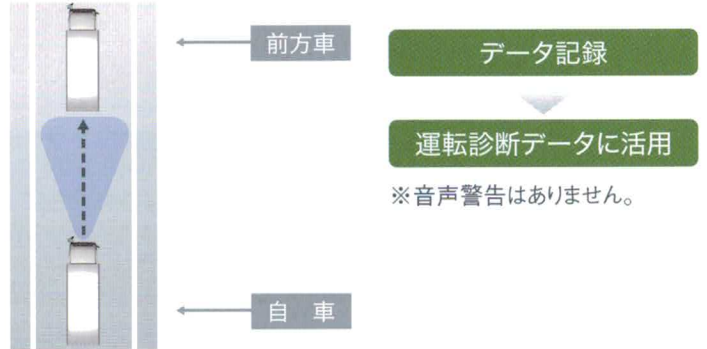
安全運転支援を強化

走行時のデータを安全運転診断に活用

ふらつき(車線逸脱)検知

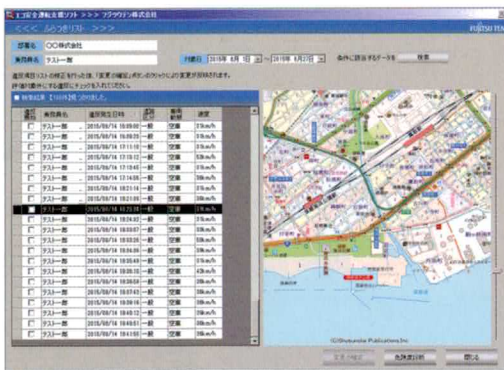


車間距離検知



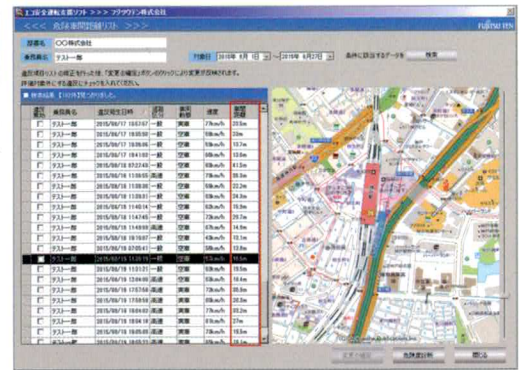
ふらつきリスト

対象日から検索し、違反項目をリスト表示。



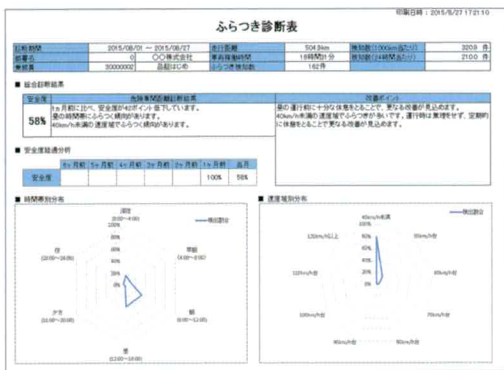
危険車間距離リスト

違反項目に車間距離も追加して表示。



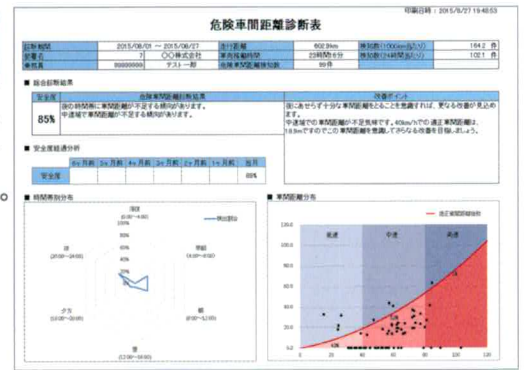
ふらつき診断表

時間と速度でふらつきの傾向を表示。



危険車間距離診断表

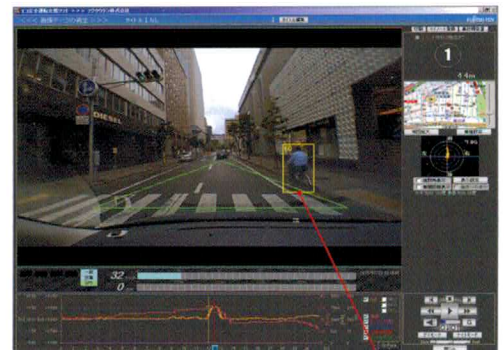
適正車間距離を基準とした分布図で傾向を表示。



自動でヒヤリハット画像を抽出し、確認の手間を削減

画像自動解析機能

車両走行データ及び画像データを自動で分析し、イベント記録画像の中からヒヤリハット画像を自動で抽出します。ヒヤリハットの要因を強調表示させ、詳細画面で状況を確認できます。





運行管理データを活用

リアルタイムで車両を把握し、安全運転指導と業務指示に活用



動態表示・通知

走行中のG検知や違反の発生情報を自動送信。リアルタイムで車両の運行状況を把握できます。

● 動態表示項目

業務開始/業務終了	荷積/荷卸	道路種別
実車/空車	休憩/待機	

● 通知項目

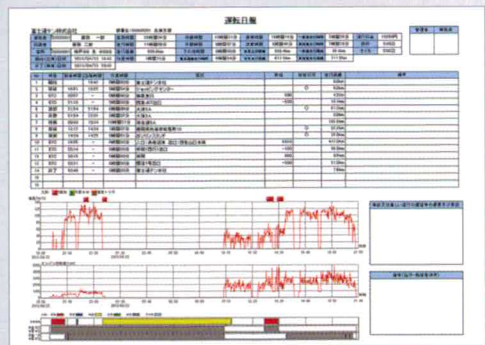
速度超過違反	急加速/急減速違反	アイドリング違反
ふらつき(車線逸脱)	長時間運転違反	エンジン回転数超過違反
G検知	急ハンドル	

運転日報

運行/デジタコデータを自動取得、カードキャリアレスで運転日報を作成。

● カスタマイズ機能

運転日報への出力項目やレイアウトをお客様の運用やニーズに合わせて自由にカスタマイズできます。



拘束時間管理帳票

改善基準告示に準拠した運転時間などを自動計算し拘束時間を帳票に出力します。

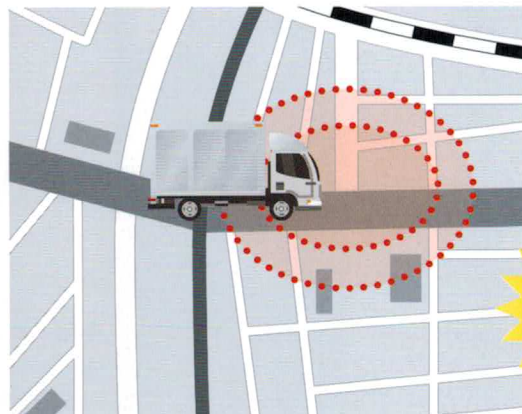


音声ガイダンスで危険なエリアを意識

警告エリア分析

センター (クラウド)

通信機能を利用した場合、自車位置を中心に約200箇所のエリアをピックアップします。



● 危険エリア警告
事故が多い交差点などの危険エリア侵入時に音声ガイダンスで警告します。

周囲に注意して
走行して下さい

※一部機能は通信ユニットの接続とクラウドの利用が必要となります。



高画質化

イメージセンサーの大型化によって、より鮮明な画像を実現

高画質を実現する「車載スペック1/2.7型CMOSイメージセンサー」搭載。1画素あたりの受光面積は一般的な1/4型のセンサーに比べると2.3倍。広いセルピッチによる、高ダイナミックレンジを実現しました。



■従来モデル



ナンバープレートの読み取りが不可能。

※天候や走行条件等によりナンバープレートは確認できない場合があります。

■G500



よりくっきり

ナンバープレートの認識が可能。

HDRの採用により、黒つぶれ・白とびを防ぎ、視認性が向上

高い視認性を実現する「HDR(ハイダイナミックレンジ)合成技術」を採用。逆光やトンネル、街灯など刻々と周囲の明るさが変化する運転環境下で、これまで映しきれなかった光と影を描き出します。



■HDR合成技術「なし」



周囲に何があるかわからない。

ヘッドライトが当たる箇所では白とびが発生し、ナンバープレートの読み取りが不可能。

■G500/HDR合成技術搭載



暗間でも周囲に何があるか判別可能。

夜間・逆光に強い

ヘッドライトに照らされていても白とびせず、ナンバープレートの認識が可能。

HD画質の前方カメラ+追加カメラの最大5カメラの映像を同時に再生



- 仮想車間距離表示機能
- カメラ2
- カメラ3
- 車両・ドライバー情報
- 車両位置表示
- 複数画面同時表示
- ワンクリックで任意の映像拡大も可能
- 衝撃値成分表示
- カメラ4
- カメラ5
- ブレーキ、ウインカーなどの状態表示
- Gボタン
- 衝撃検知地点から映像を再生
- デイモード/ナイトモード切替ボタン
- 衝撃値(G値)・速度チャート・エンジン回転数表示
- クラウドの共有ノートに選択した画像を保存できます。(50件/台 X 車両台数)

高画質、長時間記録を実現

SDHC/SDXCカード対応 (8/16/32/64/128GB)


【常時記録可能時間】 (128GB、長時間モード* の場合)

- 最長で153時間 (フレームレート14fps、カメラ1台)
- 複数カメラで108時間 (標準カメラ14fps、追加カメラ10fps)
- 最大フレームレート28fpsで108時間 (カメラ1台)

イベント+常時のW記録

衝撃を検知して記録する「イベント記録」と「常時記録」の2つの記録機能を搭載。「イベント記録」では記録できない軽微な衝突の記録ができます。もちろん車内の状況を常時記録することもできます。

■ **イベント記録** 衝撃検知時を起点にその前後を記録。



記録状態

撮影中(記録はせず) 数十秒間を記録

■ **常時記録** 一定時間を連続的に記録。



記録状態

衝撃がなくてもずっと記録

「イベント記録」では記録できない小さな衝撃もしっかり記録

電源オフタイマーで安心

エンジンを止めた後も車載機の電源を一定時間保持。画像・音声を継続して記録できるため、納品で車両を離れた際の事故などにも対応できます。

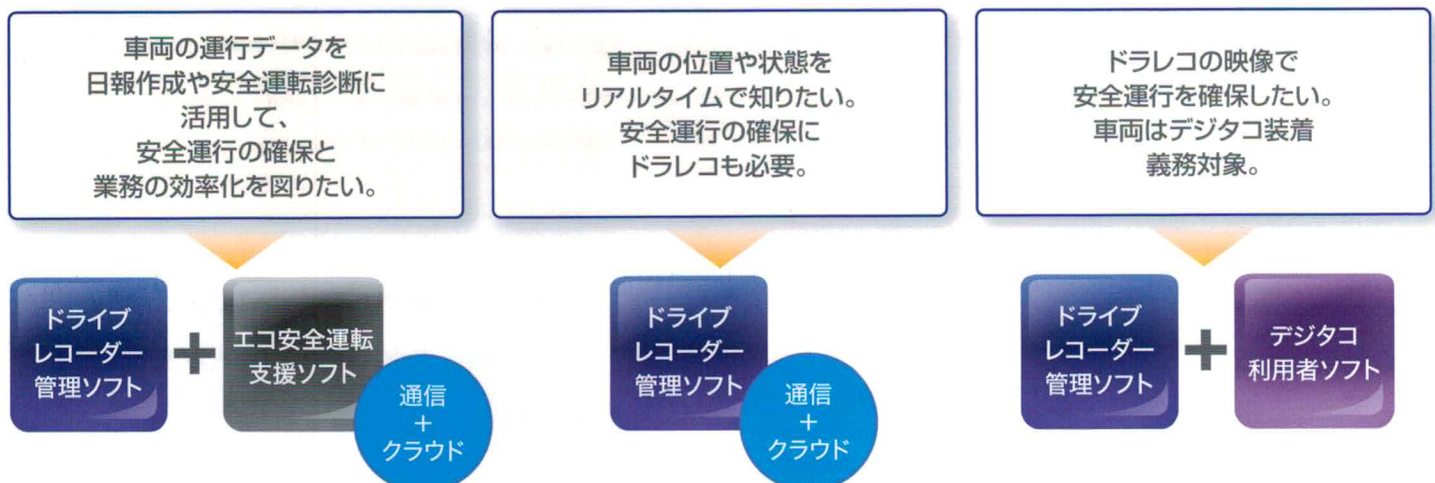
赤外線カメラで夜間も記録可能

通常のカメラでは記録できない暗い車内の様子や荷室内での荷崩れなどもクリアに撮影できます。

アプリケーションソフト概要

分類	名称	内容
基本ソフト	ドライブレコーダー管理ソフト	イベント・常時記録映像の再生・管理 AVIファイルへの変換
追加ソフト	エコ安全運転支援ソフト	運行/違反情報 / データコデータの様々な分析と安全運転や運行管理の支援 ● 運転日報自動作成 ● 拘束時間管理 ● 安全運転診断 ● 車両別 / 乗務員別移動実績 ● ふらつき(車線逸脱)/車間距離の分析 ● ヒヤリハット画像の自動抽出
	デジタコ利用者ソフト	法定3要素の表示と出力
	OBVIOUSビューア	PCでの簡易画像再生
バージョンアップ用ソフト	ドライブレコーダー管理ソフト	G300、G400シリーズとG500シリーズの車載機を混在使用する場合に必要
	エコ安全運転支援ソフト	
	デジタコ利用者ソフト	

現場のニーズに合わせたソフトの組み合わせ



OBVIOUSレコーダー G500シリーズ

車載機器 DRD-5020(デジタル搭載モデル) DRU-5010(ドラレコ専用モデル)

構成

DRU-5010

本体



SDHC/SDXC カード

撮影スイッチ



GPS アンテナ



カメラ



標準カメラ CMR-5010
イメージセンサー:1/2.7インチカラー
CMOS(画素数:100万画素)
画角:110°(水平)×70°(垂直)
サイズ:26(W)×26(H)×40(D)mm
(突起部、取付け金具含まず)



SDHC / SDXC カード
SDC-5008 (8GB)
SDC-5016 (16GB)
SDC-5032 (32GB)
SDC-5064 (64GB)
SDC-5128 (128GB)

車載機器 基本機能

W記録(イベント/常時)	最長約150時間記録	*最大5カメラ接続	電源オフタイマー	音声ガイダンス	取付20方向対応	LED・ブザー状況通知
多重トリガ対応	位置記録(GPS標準搭載)	*赤外線カメラ接続	バックアップ電源	音声録音	道路種別切替スイッチ	汎用入力記録4系統

* オプション品が別途必要です

車載機器 仕様

型式指定番号	取得中(DRD-5020のみ)	電源	DC12/24V	記録媒体	専用SDHC / SDXCカード 8GB / 16GB / 32GB / 64GB / 128GB
本体外形寸法	150(W)×25(H)×125(D)mm	記録情報	車間距離、車線との距離、車速、エンジン回転数、位置(緯度・経度)、G値(前後・左右・上下)、汎用入力状態		

オプション品

●ETC車載器は指定機種となります。詳しくは販売店にお問い合わせください。



追加用カメラ CMR-4011
2台目から5台目までの追加用カメラ。
1/4インチカラー-CMOS(画素数:31万画素)
サイズ:23(W)×20(H)×24(D)mm
※取付け金具含まず



赤外線カメラキット CMR-4012
夜間や暗い車内もクリアに記録。

- 赤外線対応カメラ
1/4インチカラー-CMOS
(画素数:31万画素)
サイズ:27(W)×22(H)×24(D)mm
※取付け金具含まず
- 赤外線ライトユニット
サイズ:34(W)×41(H)×12(D)mm



6ボタン操作器 SPU-110
運行実績の入力により自動で
運転日報作成が可能。
サイズ:60(W)×44(H)×18(D)mm
* アプリケーションソフトが別途必要です



マイク MIC-4011
ドライブレコーダー本体から離れた場
所での音声録音が可能。
サイズ:22(W)×16(H)×42(D)mm



拡張ケーブル ACY-269
3台以上のカメラやオプション品接続時に使用。

ETC連携ケーブル ACY-264
ETC車載器接続時に使用。



通信ユニット DCM-503G
サイズ:50(W)×70(H)×16(D)mm

安全に関するご注意

- 商品をお使いいただくため、ご使用前に必ず「取扱説明書」をよくお読みの上、正しくお使いください。
- 正しく接続しなかったり、内部を分解・改造した場合の事故については一切責任を負いません。



警告

- 運転者は走行中、機器の操作や表示に気をとれないでください。前方不注意となり交通事故の原因になります。必ず安全な場所に停車させて、操作・確認を行ってください。



注意

- 商品の取付・配線には、専門技術と経験が必要です。安全のため必ず取付技術のある販売店で行ってください。その際、運転の妨げになる場所や水、湿気、湯気、ほこり、油煙などの多い場所に設置しないでください。事故・火災、感電、故障などの原因になることがあります。
- 地震、台風、水害、落雷などの天災や事故、火災、異常電圧に起因する故障および損傷については保証いたしかねますので予めご了承ください。

- このカタログに記載の規格及び外観・画面は改良の予告なく変更することがあります。
- このカタログに記載の地図は株式会社昭文社のものを使用しています。
- 商品の色調は実際と異なる場合があります。
- 掲載の写真は商品撮影のために各インジケータを点灯したものです。実際の使用状態を示すものではありません。
- 機器の故障など何らかの原因で映像を記録できなかった場合、記録内容の補償及びそれに係わるあらゆる損害について弊社は一切の責任を負いかねます。
- 記載されている製品名などの固有名称は、各社の登録商標または商標です。
- このカタログの記載内容は2015年9月現在のものです。

富士通テン株式会社 / 富士通テン販売株式会社

本社/〒652-8510 神戸市兵庫区御所通1-2-28
TEL.(078)671-5081

www.fujitsu-ten.co.jp

株式会社 エフ・ティ・シー通信

福岡市東区名島4丁目8番26号

TEL(092)662-2721 FAX(092)662-3020

http://www.ftctusin.co.jp/