

安全運転や操作上の注意を、リアルタイムで
ドライバーに声でお知らせ。

デジタルタコグラフ

DTG2



多機能型デジタルタコグラフが、収益につな

チャート紙を使わず、カード1枚で乗務員の詳細な運行データを収集するYAZAKIのデジタルタコグラフ。DTG2は、機能も、データ容量も、さらにバージョンアップ。収益に直結する安全運転管理や輸送品質の向上を徹底サポートします。

社内制限速度を守ってください。



1 独自の技術で、乗務員ごとの運転傾向に応じた音声ガイドも可能。

操作上のご注意や各種警報メッセージを音声でガイダンス。またオプション機能により、音声データを運行カードへ入力し、乗務員一人一人に合わせたメッセージや指示を流すことができます。

操作上のご注意

システム接続異常の警報

運転上のご注意

- 急発進です。注意してください。
- 急減速です。注意してください。
- 急加速です。注意してください。
- 連続走行時間をオーバーしています。休憩してください。 など

乗務員の「安全」意識が向上

急加速です...

しまった！
気を付けよう。



2 先進の端末機器との接続も簡単。

PDA端末やJRN-30などの新たな通信機器の接続にもスムーズに対応できます。

お客様のご要望に応じた入力設定が行えるPDA端末。

業務形態に応じて、運行情報・作業情報などの入力設定が行えます。(PDA端末は、お客様のご要望に応じたカスタマイズ対応となります。)
※PDA端末の運用には2MBの運行カードが必要です。



先進の通信システムに対応

PDA端末 JRN-30



ムリなく対応
できるね。

3 YAZAKIが実現したETC連動。

●YAZAKIのETC車載機なら、乗務員が本体の「高速/一般」スイッチを押さなくても、高速道路/一般道路の状態切替を自動的に行います。

※ただし、本機能に対応しないETCレーンもあります。

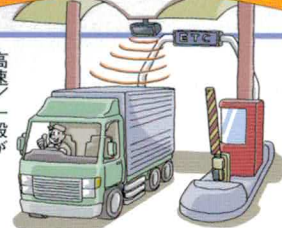
●車載プリンタとの連動により、料金明細の印字が可能となります。

●ETCの利用明細データを運行カードへ記録できます。

またそのデータはETC利用明細システムでの管理が可能です。

乗務員の手間を省き、誤操作を防止

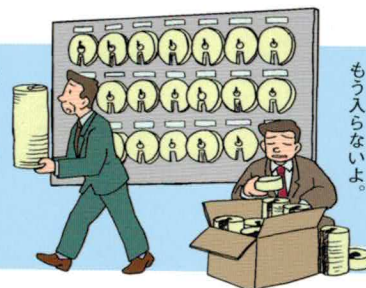
高速/一般が
自動的に切り換わる
から便利だね。



これからは、膨大なデータ管理がスッキリ、簡単になります。

従来、チャート紙に記録していた乗務員の運行データを、フロッピーやCD-ROMなどの電磁媒体に保管できます。もちろん、必要なデータの検索も簡単です。

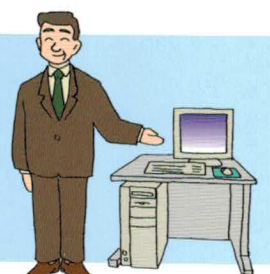
処分する方を
間違えないように。



もう入らないよ。

これからは

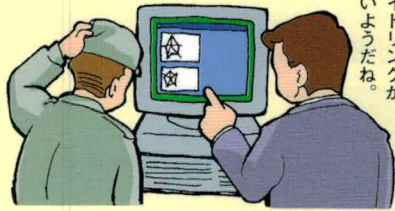
チャート紙
不要、スッキリ！



る安全運転・輸送品質の向上を、さらに追求。

安全運転管理 経費を削減する安全運転管理を徹底。

音声メッセージのガイドをはじめとした安全運転指導の徹底が、一段と経費を節減します。



必要以上の
アイドリングが
多いようだね。

月々の燃費の向上

波状運転や不要なアイドリングなどをやめ、等速運転を行うと、月々の燃費が格段に向上。燃料費をグンと減らせます。



急発進、急加速、急停止を抑えて、燃料消費量を減らそう。

自動車保険料の削減

安全運転を励行して事故を減らすことが割引率アップにつながり、自動車保険料の削減を実現します。

維持・修繕費の節減

経済走行の強化が車両耐用年数をのばし、車両の部品交換をはじめとする維持費・修繕費の節減を実現します。

車両動態管理 業務効率をアップする「動態管理」が実現。

GPSとDoPaの機能を持ち、手軽に導入できるJRN-30。本体と接続して緊急時や追加配送時に各車両の位置情報が把握でき、リアルタイムに対応できます。

動態管理と
ASPに対応

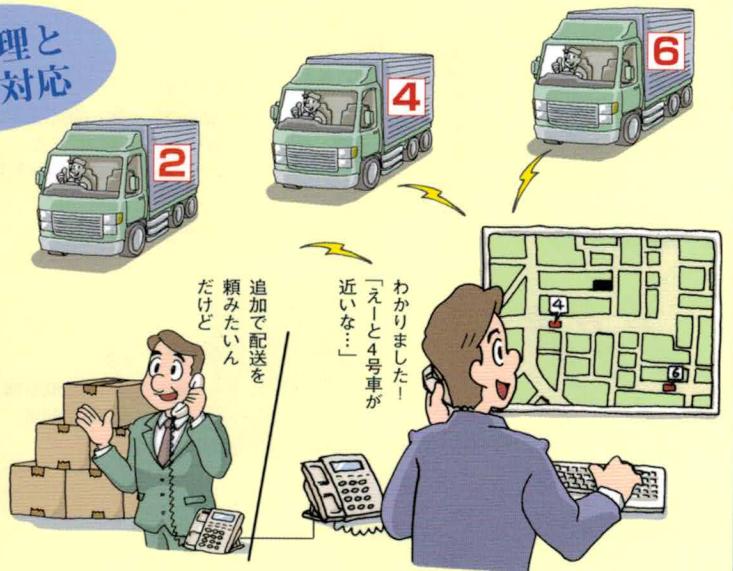
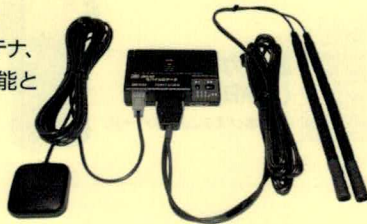
デジタルタコグラフ



JRN-30

シンプルでコンパクトなJRN-30

構成機器はGPS受信機内蔵のモバイルロケター、GPSアンテナ、電源アダプター。DoPa通信機能とGPS機能を合わせ持ったシンプルでコンパクトな通信ユニットです。



庫内温度管理 荷主の信頼を高める温度データを収集・印字。

温度センサーとの接続により、冷蔵輸送中の庫内温度を時系列で記録・チェックできます。このデータをプリンタですぐ印字して、納品時に品質保証の証明として添付すればお客様も安心。輸送品質の向上に役立ちます。



「デジタコシステム保守サービス」 いつでも24時間365日 どこでも日本全国サポートOK!

スピーディなサポートメンテナンスをはじめ、車載器から事務所ソフトまでデジタコシステムを安心してお使いいただけます。(別途契約が必要です。)



安心して
仕事か
できるな!

フリーダイヤルでも
FAXでも
メールでも
連絡が
できるのか!

■基本システム



車載側
デジタル
タコグラフ



データカード



事務所側

事務所リーダー/ライター(USB対応)

事務所解析システム「SD-IV」

記録データの最大容量が2倍にアップ。

従来の1MBのデータカードに加え、2MBのカードを新規にラインナップ。長い時間連続してデータ収集したいとの数多くのご要望にお応えします。

- DTG2は、2MBのデータをフルバックアップ対応できます。
- データカードの残り容量が少ないときは、本体に警告表示します。(法3データおよびオプションデータ)

■システム構成機器(オプション)

ETC



ETC-YM4



ETC-YM5

ETC車載機(2タイプ)

- ETC利用明細データが記録できます。
- 「高速/一般」の自動切替ができます。

ETCの利用明細印字



プリンタ

- 車内での利用明細印字に対応できます。

車両動態管理



JRN-30

- DoPa通信機能とGPS機能を合わせ持ったシンプルでコンパクトな通信ユニットです。



ハンディテンキー

- 事務所側からのメール内容を確認できます。

庫内温度管理

温度時系列データ印字



温度センサー

- 温度測定ができます。



プリンタ

- 車内での温度時系列データ印字に対応します。



運行カード(2MB)

- ※基本システム内のカード



ハンディテンキー

- 温度時系列データをプリンタに印字する時は、ハンディテンキーのボタン操作で行います。
- 温度警報値設定変更に対応します。

PDA端末使用



PDA端末



運行カード(2MB)

- ※基本システム内のカード

※庫内温度管理とPDA端末使用の運行カードは2MBが必要です。

■その他の接続機器

スイッチユニット

運行情報に加え、荷積・荷卸・休憩などの作業情報を入力できます。(オプション)



スイッチボックス

運転席に座ったまま、高速/一般、実車/空車の切り換えが手元で操作できる簡易入力装置です。(オプション)



●記載されている製品名・社名は、各社の商標・登録商標です。●機能・仕様等は、予告なく変更する場合がありますのでご了承ください。



矢崎総業株式会社

本社：〒108-8333 東京都港区三田1-4-28三田国際ビル17F
計装本部：〒427-8555 静岡県島田市横井1-7-1 0547(37)2601
URL: <http://www.yazaki-group.com> E-mail: keiso@sys.yzk.co.jp
東部第一計装部(東京支店) ☎03(3298)3130 西部第一計装部(大阪支店) ☎06(6458)8091
東部第二計装部(仙台支店) ☎022(284)9113 西部第二計装部(広島支店) ☎082(923)2113
東部システム特販部(東京支店) ☎03(3298)3130 西部第三計装部(福岡支店) ☎092(411)4833
中部第一計装部(名古屋支店) ☎052(833)8413 西部システム特販部(大阪支店) ☎06(6458)8091
中部システム特販部(名古屋支店) ☎052(833)8413 矢崎総業北海道販売(株) ☎011(852)2913
※電話はすべてダイヤルインです。

取扱店

株式会社 エフ・ティ・シー通信

福岡市東区名島4丁目8番26号
TEL(092)662-2721 FAX(092)662-3020
<http://www.ftctusin.co.jp/>