

Pioneer

Vehicle Assist

ビークルマアシスト

シンプルな運用で事故を削減する 通信ドライブレコーダー

クラウド型運行管理サービス対応



手間なく、しっかり、改善・効率化!

パイオニアの通信ドライブレコーダーなら、手軽な運用で「事故削減」が行えると同時に、活動状況を「見える化」することで業務を効率化し、「働き方改革」までサポートします。



日々の安全運転指導を
自動化



一歩踏み込んだ
安全運転指導も楽に



車両を使った業務を
見える化

危険挙動などの動画や走行データを自動でクラウドへアップロード!



安全運転管理に効く

負荷の少ない運用だから、継続できる。
継続するから、効果が出る。



日々の安全運転指導を自動化

日常的な指導は、ドライブレコーダーが代行。
安全運転指導にかかる管理者の負担を軽減します。

これなら
毎日でも運用して
いけそうだ!



ドライバーの安全運転意識を向上

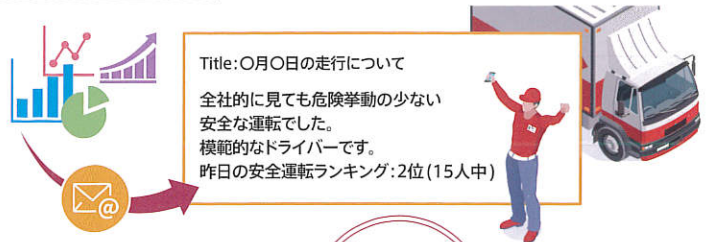
急ブレーキなど危険挙動を検知すると、ドライバーに音声で警告。
ドライバー自身が日々学習することで、安全運転意識の向上につながります。

危険運転警告



前日の危険挙動回数に応じた運転評価を、ドライバーに自動でメール通知。改善ポイントをアドバイスするほか、危険挙動の少ないドライバーを褒めたり、社内での安全運転ランキングが毎日表示されるので、ドライバー自身のモチベーションを高めます。

運転評価メール



データ化されるから
改善点が
わかりやすい!



一步踏み込んだ安全運転指導も楽に

運転の傾向や癖などが見える化し、
事故が減らない場合にも効果的な安全運転指導が手軽に行えます。

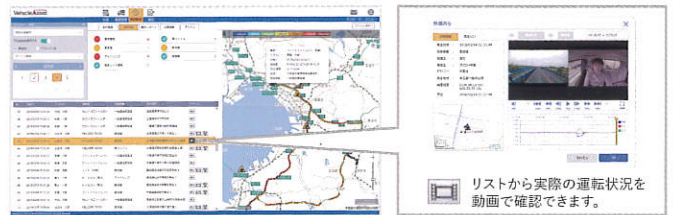
危険運転はすぐに通知、後からでも簡単に確認

ドライバーが危険運転をすると管理者へメールで通知。メール上で、危険挙動があった場所や動画を確認できるので、状況をリアルタイムに把握できます。同時にデータはクラウドにアップロードされ、いつでも簡単に確認することができます。危険挙動の内容、発生日時・場所を一覧で表示するので、動画を管理・探す手間もありません。

危険挙動メール



危険挙動リスト



リストから実際の運転状況を動画で確認できます。



2カメラタイプなら、車室内や車両後方の状況もわかる。

TVRC-DH500-FC/DH500-RC

前方と車室内もしくは車両後方を同時に確認でき、危険運転や事故時の運転状況を把握できます。

※動画のメール通知やアップロード回数など、各サービスによって仕様異なります。詳しくはお問い合わせください。

指導すべき組織・個人が一目でわかる

毎月、組織ごとドライバーごとの運転評価を自動でコンサルティング。危険挙動の多い組織やドライバーを簡単に特定できます。また、指導ポイントを記載したレポートを自動作成。一步踏み込んだ具体的な安全運転指導が行えます。

安全運転支援レポート



指導が必要な組織・ドライバーや褒めるべき人を自動で抽出。指導のポイントを簡潔に表示。

組織内のドライバーと車両の状況を個別に確認。

パイオニアの通信ドライブレコーダーは、ここまでできる!

働き方改革に効く

集計や管理の手間を削減。データ活用で適正化を図る。

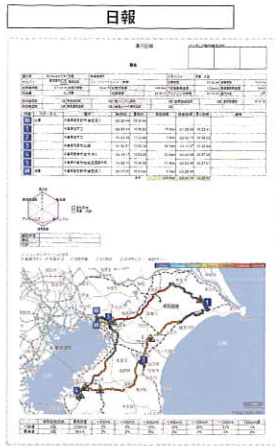
これなら手間なくできそうだ!

車両を使った業務を見える化

車両の位置や業務状況の把握、緊急時の対応、業務分析など、ひとたび会社を離れると見えなくなってしまう車両にまつわる業務。自動で手間なく「見える化」します。

日報・月報を自動作成

高精度な走行ログデータをもとに、訪問先名称や休憩時間、業務の内容や実績などを自動で記録。管理者が同一組織のドライバー全員分を一括印刷できるなど、ドライバーの業務負担を大幅に削減できます。



運転免許証をかざしてドライバーを識別。

運転免許証リンク



TVRC-DH500-FC/DH500-RC

あらかじめ登録された運転免許証をかざすだけで、ドライバー認証が可能なICカードリーダーを内蔵。共用車でも、車と人の紐づけが簡単に行えます。免許証不携帯の防止や、有効期限の管理にも活用でき、コンプライアンス対策にも効果的です。

業務分析に効く、様々なレポートを自動作成

走行距離、稼働時間や車両利用状況、地点訪問頻度などを自動集計し、レポート化。業務のムラ・ムダを洗い出し、様々な対策に活用できます。

集計レポート例

- 走行状況レポート
- 安全運転支援レポート
- 運転評価レポート
- 車両稼働率レポート
- 訪問先レポート

※CSV出力にも対応しています。

項目	走行距離	稼働時間	訪問先	回線使用量	エンジン
累計	317	3684.66	3484.86	113.71	810.38
平均	31.70	368.47	348.48	11.37	81.04
1日当たり	10.57	122.82	115.49	3.77	26.35
1時間あたり	1.76	20.47	19.25	0.63	4.39
1分あたり	0.29	3.41	3.21	0.11	0.73
1秒あたり	0.05	0.57	0.54	0.02	0.12

項目	稼働率	稼働時間	走行距離	訪問先
累計	34.9%	1281.10	1281.10	1281.10
平均	34.9%	128.11	128.11	128.11
1日当たり	11.6%	42.70	42.70	42.70
1時間あたり	1.9%	7.12	7.12	7.12
1分あたり	0.3%	1.19	1.19	1.19
1秒あたり	0.05%	0.20	0.20	0.20

リアルタイムに車両位置を把握

ドライブレコーダーに内蔵した高精度GPSを活用して、リアルタイムに車両の位置や状況を地図に分かりやすいアイコンで表示します。

社員の状況を見守れるとともに、自然災害や事故などの緊急事態発生時にも安心です。

※「ビークルアシストビュー」サービスをご契約の場合。



設定したエリアへの出入りを通知。

通知エリア(ジオフェンス)

管理者があらかじめ設定したエリアに対する車両の出入りを検知し、管理者やドライバーに通知。大規模な商業施設・工場・倉庫などへの出入りや、業務担当エリアからの離脱を把握するなど幅広い車両管理用途に活用できます。

※圏外エリアなど通信できない環境では利用できません。

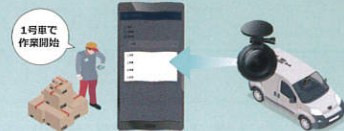
専用アプリと連携すると、もっと便利に!

共用車でも乗車中のドライバーがわかる。

スマートフォンやタブレットからの操作で、業務状況の報告などが可能。

クルマから徒歩など移動手段が変わっても一元化できる行動管理。

iPhone/スマートフォン用「コース業務管理」
提供元:パイオニア株式会社
対応OS:iOS10.0以上/
Android OS 5.0以上



※通信ドライブレコーダーと連携する場合は、別途契約が必要です。

▶ iPhone/スマートフォン用「コース業務管理」について詳しくはホームページをご覧ください。

通信料込

月額
サービス
利用料980円※(税別)から!リーズナブルな月額サービス利用料で、
1台からでも始められます。

※ヒールアシスト・ログサービスの場合。また、端末代/初期登録料/取付工賃などが別途必要になります。

用途に応じて選べるラインアップ

全日本トラック協会
運行管理連携型準拠

前方と車室内もしくは車両後方の同時録画が可能な

2カメラタイプ

安心・安全を多彩な機能でサポートする

1カメラタイプ

通信ドライブレコーダー(前方+車室内録画)
TVRC-DH500-FC
オープン価格*通信ドライブレコーダー(前方+車両後方録画)
TVRC-DH500-RC
オープン価格*通信ドライブレコーダー(前方録画)
TMX-DM02-VA
オープン価格*

※通信ドライブレコーダー「TVRC-DH500-FC/DH500-RC」の1カメラタイプもご用意しております。詳しくはお問い合わせください。

※オープン価格の商品は、希望小売価格を定めていません。

オプション

拡張信号入力ケーブル

RD-OP001

オープン価格*

通信ドライブレコーダー「TVRC-DH500-FC/DH500-RC」に
別売の緊急通報用スイッチやデジタルタコグラフを連携するための専用入力ケーブルです。
※連携する機器の適合については、お問い合わせください。

主な仕様	TVRC-DH500-FC/DH500-RC(本体部)	TMX-DM02-VA
画面サイズ	—	2.0インチ液晶(320×240 4:3)
記録媒体	SDメモリーカード (SDHC:8GB~32GB、class10以上)	microSDカード (SDHC:8GB~32GB、class 4/6/10)
記録解像度	前方:HD(1280×720p)、WVGA(848×480p)車室内・車両後方:VGA(640×480p)、QVGA(320×240p)	VGA(640×480p)
撮影素子	200万画素 CMOSセンサー	200万画素 CMOSセンサー
画素圧縮方法	MP4(H.264+AAC)	MP4(H.264+AAC)
フレームレート	前方:15fps/5fps、 車室内・車両後方:5fps	17.5fps
GPS	内蔵	内蔵(GLONASS対応)
Gセンサー	3軸Gセンサー内蔵	3軸Gセンサー内蔵
外形寸法	135.0mm(W)×70.0mm(H)×48.3mm(D)	73.4mm(W)×73.4mm(H)×40.7mm(D)
質量(本体部)	220g	160g
動作温度範囲	-20℃~+70℃	-10℃~+60℃(バッテリー動作を除く)
記録画角	水平114° 垂直61° 対角137°	水平120° 垂直61.2° 対角156.8°
電源電圧	12V車/24V車対応	12V車/24V車対応
最大消費電流 (本体部)	12V車:530mA以下 24V車:260mA以下	12V車/24V車共通:2.1A
内蔵バッテリー容量	—	750mAh
通信方式	LTE	3G/LTE
その他	地デジ電波干渉対策	地デジ電波干渉対策
同梱品	電源ケーブル(車速信号入力含む)/ SDメモリーカード(32GB)/ 取扱説明書/取付説明書/保証書	電源ケーブル/車速信号入力ケーブル/ microSDHCカード(32GB)/ アルコールクリーナー/SDカードアダプター/ 取扱説明書/取付説明書/保証書

主な機能	TVRC-DH500-FC/DH500-RC	TMX-DM02-VA
録画時間	最大72時間	最大72時間
同梱SD容量	SDカード32GB	microSDカード32GB
SDカード フォーマットフリー	○	—
2カメラ録画	○	—
WDR	—	○
運転免許証リンク	○	—
自動録画	○	○
音声同時録音	○	○
危険運転警告	○	○
ヒヤリハット地点案内	—	○
強衝撃/ 危険挙動録画	前12秒、後8秒	前12秒、後8秒
操作ロック	○	○
車速信号入力	○	○
ディスプレイ	—	2V型モニター
主な仕様	「TVRC-DH500-FC」用車室内カメラ	「TVRC-DH500-RC」用車両後方カメラ
電源電圧	(本体部より電源供給)	12V車/24V車対応
最大消費電流	DC12V:100mA以下	160mA以下
出力映像	正像	正像
画素数	約30万画素	約30万画素
画角	水平120° 垂直90° 対角160°	水平137° 垂直100° 対角181°
外形寸法	38.0mm(W)×31.0mm(H)×28.2mm(D)	31.5mm(W)×22.0mm(H)×21.0mm(D)

安全に関するご注意



警告

- このカタログに記載の商品は車載用です。車載以外(レジャーボートやアウトドアなど)での使用はしないでください。火災や故障の原因となります。
- このカタログに記載の商品は車室内での使用を前提としています。車室外(2輪車など)での使用はしないでください。火災や故障の原因となります。
- エアバッグの動作を妨げる場所には、絶対に商品の取付けと配線をしないでください。エアバッグ動作を妨げる場所と交通事故の際、エアバッグシステムが正常に動作しないため、事故の原因となります。
- 走行中の運転者は、地点登録・メモリー設定などの複雑な操作をしないでください。前方不注意となり事故の原因となります。必ず安全な場所に車を停車させてから行ってください。また、音声での操作の際も安全には十分に注意してください。
- 走行中の運転者は、モニターでの操作や画像(モニター画面等)を注視しないでください。前方不注意となり事故の原因となります。必ず安全な場所に車を停車させてから行ってください。



注意

- 安全運転のため、ご使用前に、「取扱説明書」、「取付説明書」と「安全上のご注意」をよくお読みの上、正しくお使いください。
- 商品の取付け・配線には、専門技術と経験が必要です。安全のため必ずお買い上げの販売店や取付業者に依頼してください。誤った配線をした場合、車に重大な支障をきたす場合があります。
- モニターや各種マイク/リモコン/オプションユニット等は、運転の妨げにならない場所に設置してください。

お問い合わせ、
ご相談はこちらから

通信ドライブレコーダー パイオニア

検索

取扱店

株式会社 エフ・ティ・シー通信

福岡市東区名島4丁目8番26号

TEL(092)662-2721 FAX(092)662-3020

http://www.ftctusin.co.jp/

業務用カーソリューションコンタクトセンター

pioneer-carsolution.jp

0120-337-018

パイオニア株式会社

©PIONEER CORPORATION 2019

〒113-0021 東京都文京区本駒込2-28-8文京グリーンコート

発行:2019年5月

(品番)C13388