

運行管理ご担当のみなさま

ユピテルのドライブレコーダーで



車両もドライバーも 安全・安心マネージメント!

トラック協会 貨物自動車用
ドライブレコーダー選定機種

ドライブレコーダー導入後は、ドライバーの勤務環境も良くなり、無駄な出費も抑えた堅実経営が可能です。

ドライバーへの安全運転意識改革

ドライブレコーダー設置で録画されることによる安全運転への意識向上と事故の減少。事故やクレーム時には客観的な判断材料として利用できます。ドライブレコーダーの導入で、事故件数が約56%減少(月あたり)したという調査結果*もあります。

*出典:公益社団法人 全日本トラック協会
「平成26年度ドライブレコーダの導入効果に関する調査」



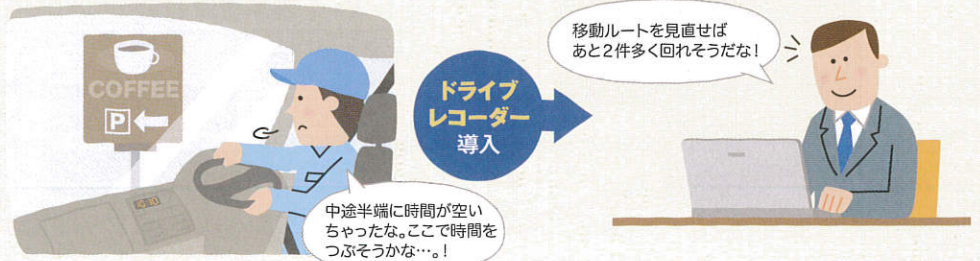
eco エコドライブで燃費削減・環境保護

急発進、急加速、急ハンドルなどを避けた、エコドライブによる燃費削減とCO₂削減により社会貢献に寄与できます。



車両とドライバーの運行管理

移動記録の把握で効率的かつ低コストで業務改善が行なえます。車内カメラの設置可能なモデルをご使用いただければ、ドライバーの走行状況確認やコンプライアンス保持にご活用いただけます。



3安心の
年保証

Full HD 200万画素

カメラ増設対応 1台

Full HD&一体型増設タイプ



Full HD高画質記録で 鮮明な映像を記録 オプションカメラの増設で 2カメラ同時記録が可能

AUX対応 GPS搭載 Gセンサー搭載

トラック協会 貨物自動車用
ドライブレコーダー選定機種 [簡易型]

車載インターフェイス対応 GPS搭載 Gセンサー搭載

トラック協会 貨物自動車用
ドライブレコーダー選定機種 [標準型]

国土交通省 運行管理高度化選定機種

国土交通省 貨切バス義務化選定機種

BU-DRHD630T

オープン価格 JANコード/4968543710656

BU-DRHD635T

オープン価格 JANコード/4968543710663

3つの記録モードから選べます。

1

イベント記録

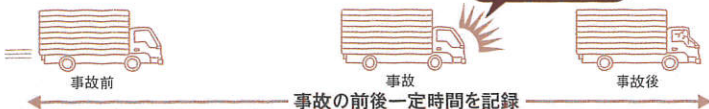
もしもの時だけを記録するから、
映像の確認時間を大幅に短縮できます。

加速度センサー(Gセンサー)が衝撃や急発進、急ブレーキ、急ハンドルを検知した時だけ前後一定時間の映像を記録します。

マルチトリガー機能搭載

イベント記録中に新たな衝撃が加わった場合、トリガー検知ごとに記録を延長します。

Gセンサー反応



●ワンタッチ記録(全記録機能共通) 本体の録画ボタンを押すことで、前後一定時間の映像をSDカードに記録することができます。

2

常時録画

常に走行中の映像を
記録し続けます。

エンジンの始動/停止に連動して、自動で記録を開始/終了します。

古いデータを上書きをしながら記録し続けます。

3

常時録画
+
イベント記録

常に走行映像を記録しながら、
もしもの時はしっかり保存できます。

常時録画中にGセンサーが衝撃等を検知した場合、前後一定時間の映像を上書きされないように別フォルダに保存します。

●HDR(ハイダイナミックレンジ)搭載

日中天气の良い時の逆光下や明暗差が大きいトンネルの出入り口、また夜間の撮影時に生じる黒つぶれや白とびを抑え、より明瞭な映像を記録します。

※画像はイメージです。



▲HDRなし

▲HDRあり

●車載インターフェイス対応 BU-DRHD635Tのみ搭載

※運動用の入出力のあるデジタコに限ります。

デジタコ連動可能

デジタコと接続することにより、デジタコ解析ソフトにトリガー情報の出力が可能。また、外部(デジタコ、EMS機器やスイッチ等)からの信号入力で、映像を記録することもできます。

車両情報を記録

ブレーキ、ウィンカー、車速パルスを接続可能。再生時に映像とともに確認でき、事故時の状況がより把握しやすくなります。

●SDカード カバー付

SDカードの盗難、情報漏洩を防ぎます。

●カメラ増設対応

複数の記録映像により、もしもの時の状況がより明確になります。赤外線カメラを取付ければ、夜間の記録も可能です。



【別売品】
オプションサブIRカメラ
(OP-CM202IR)
200万画素

●夜間でも鮮明記録

夜間の暗い道路でも鮮明に記録します。



最低照度
1ルクス

●AUX対応 BU-DRHD630Tのみ搭載

ジャパン21社の衝突防止補助システム(Mobileye)との接続が可能。

※接続には別途、専用オプションが必要になります。

●高感度加速度 9段階設定 センサー(Gセンサー)搭載

録画の起点となる衝撃感度(加速度G)を9段階から選択できます。悪路等での使用による誤検知を防ぐことができます。

●GPS搭載

車速や場所も同時に記録します。

●音声も記録(ON/OFF可能)

●バックアップ機能搭載

大きな衝撃で電源が途切れても、その瞬間のデータをしっかり保存します。

●1秒間に最大30コマを記録

動きのスムーズな動画を記録します。

●データの閲覧、設定変更には「パスワード」の設定が可能

●専用SDカード(8GB)付属

※付属品、または別売品のSDカード以外は使用しないで下さい。

●駐車モード

常時録画中に、加速度センサーにより5分間の停車を検知すると録画コマ数が1コマ/秒となり駐車モード録画に切り替わります。SDカードへの書き込みを最小限にし、SDカードの消費を軽減させることができます。

専用ソフトでデータ管理の業務負担を軽減

BU-DRHD630T BU-DRHD635T BU-DRR605T BU-DRR615T

静止画変換ボタン 動画変換ボタン

プレビューモニター

カメラ2*1
(車内カメラ
取付使用例)

日付・時刻

車速/ブレーキ
ウィンカー動作/
加速度/緯度・経度



レポート表示
ボタン

表示映像は
拡大・縮小、
反転、回転
できます。

Google
Maps™
連動! *2

3軸方向加速度グラフ(前後・左右・上下)

*1 BU-DR HD630T、BU-DR HD635Tにてオプションサブカメラ接続時のみ機能します。

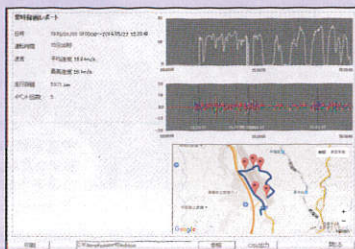
*2 インターネット接続時のみ

※ブレーキ・ウィンカー動作の表示は、BU-DR HD635T、R615Tのみ ※表示画像はイメージです。

記録した映像などのデータは、本体を取外すことなく、本体からSDカードを取り出し、専用ソフトを使って手軽にパソコンでご覧になれます。常時録画、イベント記録、履歴記録の記録形式ごとに再生でき、必要な所だけ確認できます。

レポート表示機能

常時録画レポート



記録映像を全て見なくても走行軌跡、走行時間、イベント回数を集計したレポート閲覧ができます。レポート表示は、常時録画、イベント記録、履歴記録の記録形式ごとに確認できます。

プリント出力、
CSV形式での
出力可能。

※専用ブラウザソフトは、付属のSDカードにデータ収納されています。

※記録映像の再生にご使用いただくパソコンには条件がございます。

詳しくは、使用上のご注意をご確認ください。

30万画素
スタンダードタイプ

シンプル機能の スタンダードモデル



AUX対応 GPS搭載 Gセンサー搭載
トラック協会 貨物自動車用
ドライブレコーダー選定機種【簡易型】

車載インターフェイス対応 GPS搭載 Gセンサー搭載
トラック協会 貨物自動車用
ドライブレコーダー選定機種【標準型】

国土交通省 運行管理高度化選定機種

BU-DRR605T

オープン価格 JANコード/4968543710274

BU-DRR615T

オープン価格 JANコード/4968543710281

3つの記録モードから選べます。

1
イベント記録

もしもの時だけを記録するから、
映像の確認時間を大幅に短縮できます。
加速度センサー(Gセンサー)が衝撃や急発進、急ブレーキ、急ハンドルを検知した時だけ前後一定時間の映像を記録します。

マルチトリガー機能搭載

イベント記録中に新たな衝撃が加わった場合、トリガー検知ごとに記録を延長します。



●ワンタッチ記録(全記録機能共通) 本体の録画ボタンを押すことで、前後一定時間の映像をSDカードに記録することができます。

2
常時録画

常に走行中の映像を記録し続けます。

エンジンの始動/停止に連動して、自動で記録を開始/終了します。
古いデータを上書きをしながら記録し続けます。

3
常時録画
+
イベント記録

常に走行映像を記録しながら、もしもの時はしっかり保存できます。

常時録画中にGセンサーが衝撃等を検知した場合、前後一定時間の映像を上書きされないように別フォルダに保存します。

●AUX対応 BU-DRR605T のみ搭載

ジャパン21社の衝突防止補助システム(Mobileye)との接続が可能。
※接続には別途、専用オプションが必要になります。

●車載インターフェイス対応 BU-DRR615T のみ搭載

●夜間でも鮮明記録

夜間の暗い道路でも鮮明に記録します。



最低照度1ルクス

●WDR(ワイドダイナミックレンジ)搭載

日中天気の良い時の逆光下や明暗差が大きいトンネルの出入り口、また夜間の撮影時に生じる黒つぶれや白とびを抑え、より明瞭な映像を記録します。

●高感度加速度センサー(Gセンサー)搭載 9段階設定 ●GPS搭載

●バックアップ機能搭載 ●1秒間に最大30コマを記録

●データの閲覧、設定変更には「パスワード」の設定が可能

●専用SDカード(8GB)付属 ●音声も記録(ON/OFF可能)

※付属品、または別売品のSDカード以外は使用しないで下さい。

取付け例

取扱説明書に従って正しく取付けてください。誤った取付けは、道路交通法違反となるばかりか、交通事故やケガの原因となります。
※取付け画像はイメージのため、必要な配線を省略している場合があります。ご使用の際は正しく配線を行わないと機能しません。

BU-DRHD630T BU-DRHD635T BU-DRR605T BU-DRR615T

レンズ部可動式 特許取得「特許4712858号」どんな車でも最適な角度で記録



取付け例は、BU-DR HD630T



取付ける車両のフロントガラスの傾斜によって、レンズ部を最適な角度に可動できるので、ほとんどの車両(フロントガラスの傾斜が15~90度の車両)に対応できます。
※カメラが撮影(水平)方向の上下45度までで取付けてください。

○設置角度検出機能
加速度センサー(Gセンサー)が正常に検知するように設置角度に合わせてセンサーを補正します。
※本体を初めて取付けた時や、カメラの取付角度を変更したときは、設置角度の検出を必ず行ってください。

オプション

専用SDカード

OP-SD08(8GB) 本体 3,000円+税
OP-SD16(16GB) 本体 5,000円+税
OP-SD32(32GB) 本体 10,000円+税
(対応機種)

BU-DRHD630T BU-DRHD635T
BU-DRR605T BU-DRR615T

オプションサブカメラ:OP-CM200

本体 15,000円+税
(対応機種)

BU-DRHD630T BU-DRHD635T

※ケーブル長:約3m
※防水仕様ではありません。

オプションサブIR(赤外線)カメラ:OP-CM202IR

本体 18,000円+税
(対応機種)

BU-DRHD630T BU-DRHD635T

※ケーブル長:約3m
※防水仕様ではありません。

